

De Groeiversneller gewoon doen

Sinds de start van het programma in 2017:

 **3.474** groeiplannen ontvangen en besproken
  **1.901** vouchers toegekend
  **2.100** experts ingehuurd
  **14** How2Finance bijeenkomsten
  **132** financieringsanalyses

132 financieringsaanvragen begeleid

naar. o.a.:









- Ion + fonds
- Vroegefasefinanciering RVO
- Innovatiekrediet RVO
- Startup Fonds Gelderland
- Rabobank innovatie lening
- Business angel
- EU fondsen
- Crowdfunding
- VC-marktfondsen
- NWO
- EFRO Oost
- Perspectiefonds Gelderland i.c.m. Invest NL

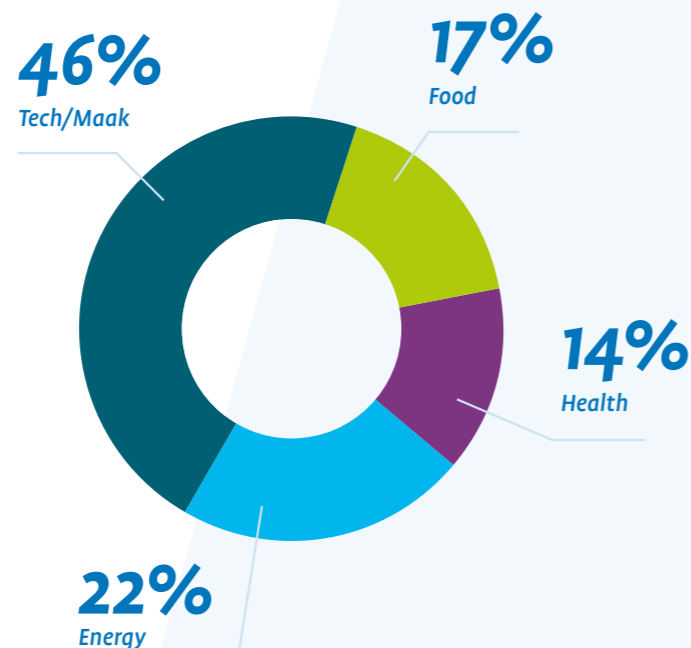
Verdeling over programma's:

De Groeiversneller	1077
De Groeiversneller Digitalisering / BOOST	221
De Groeiversneller Energie Demonstratie	26
De Groeiversneller Landbouwverduurzaming	32
De Groeiversneller afgeronde actielijnen zoals, Zon, Energieopwek, Export en Recreatie	545

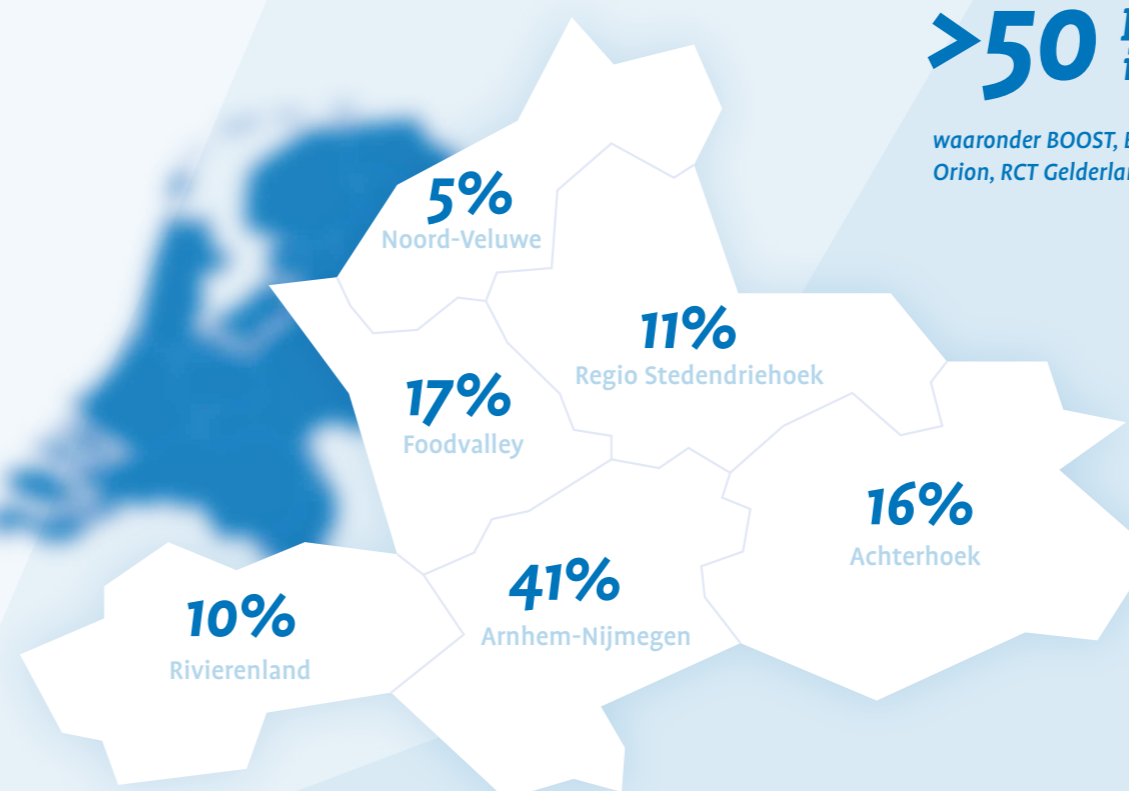
1.901

Verdeling per maatschappelijke uitdaging & sector:

-  Energie en CO2 **22%**
-  Landbouw en voeding **15%**
-  Gezondheid en zorg **18%**
-  Klimaat en water **3%**
-  Circulaire economie **9%**
-  Mobiliteit **3%**
-  Veiligheid **3%**
-  Inclusieve en innovatieve samenleving **26%**

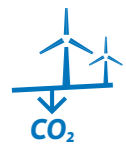


Verdeling groeiplannen per regio:



Met dank aan  **>50** partners in Gelderland

waaronder BOOST, Briskr, Connectr, Food Valley, Health Valley, Orion, RCT Gelderland en StartLife.



Energietransitie, klimaat en CO2 reductie

Venema

In Arnhem werkt Venema Technisch Bedrijf aan een innovatieve batterij-oplossing met eigen energiebeheerssoftware, speciaal ontwikkeld voor mkb-bedrijven die door netcongestie worden beperkt in hun groei. Het systeem maakt het mogelijk om energie slim op te slaan en te benutten, bijvoorbeeld door 's nachts op te laden en overdag extra capaciteit te creëren. Met inzet van De Groeiversneller Energie Demonstratie is de oplossing verder ontwikkeld, getest en gecertificeerd, met extra aandacht voor veiligheid en betrouwbaarheid. Zo helpt Venema bedrijven flexibel om te gaan met energie en ondersteunt het de voortgang van de energietransitie.

www.venematech.nl



Circulaire economie

Econ Holland

Van productieafval naar grondstof: Econ Holland uit Doetinchem laat zien hoe aramide via droog recycling opnieuw kan worden ingezet in toepassingen zoals remblokken en koppelingsplaten. Met zelfontwikkelde machines verwerkt het bedrijf materiaal uit verschillende Europese landen. De volgende stap is het opzetten van een nieuwe keten voor autoruitrecycling en het herwinnen van PVB. Voor de uitwerking hiervan wordt, met behulp van De Groeiversneller, gewerkt aan een stevig businessplan als basis voor verdere groei en financiering. Hiermee draagt het bedrijf bij aan het sluiten van materiaalketens en het versterken van de circulaire economie.

www.econholland.com



Veilige samenleving

Yellow Spring

In een steeds verder digitaliserende wereld is sterke cybersecurity onmisbaar. Yellow Spring uit Barneveld beheert complete ICT-infrastructuren voor mkb-bedrijven, met een sterke focus op cybersecurity en het inzichtelijk maken van risico's. Met ondersteuning van De Groeiversneller werkte het bedrijf aan een toekomstbestendige strategie en een schaalbare organisatie, waarmee de stap van startup naar scale-up is gezet. Het managementteam functioneert inmiddels zelfstandig en de continuïteit is geborgd. Zo versterkt Yellow Spring niet alleen de eigen groei, maar draagt het ook bij aan een veilige en betrouwbare digitale leefomgeving.

www.yellowspring.nl



Gezondheid en zorg

QR-fit

QR-Fit uit Wijchen is een organisatie die mensen structureel in beweging brengt. Het bedrijf richt zich speciaal op mensen die nu nog te weinig bewegen, denk aan senioren met een laag inkomen of mensen met mentale gezondheidsproblemen, en helpt hen om actief te worden én te blijven. Om de impact te vergroten, wordt via een voucher van De Groeiversneller gewerkt aan een doordachte opschaalstrategie, samen met een adviseur en een denktank. Daarmee draagt het bedrijf bij aan het bevorderen van gezondheid, preventie en het verlagen van de druk op de zorg.

www.qr-fit.nl



Transitie landbouw en voeding

Hippotainer

Verse groenten telen op plekken waar dat normaal niet kan, dat is waar Hippotainer uit Wageningen zich op richt met verticale landbouw in zeecontainers. Met behulp van Controlled Environment Agriculture (CEA) worden temperatuur en luchtvochtigheid nauwkeurig aangestuurd. Dankzij de voucher van De Groeiversneller werkt Hippotainer aan het standaardiseren van bouwtekeningen en verkoopcontracten. Dit vergroot de schaalbaarheid en professionalisering van het bedrijf. Zo draagt Hippotainer bij aan toekomstbestendige voedselproductie, ook in gebieden waar traditionele landbouw niet mogelijk is, zoals in de woestijn, afgelegen eilanden, of in oorlogssituaties.

www.hippotainer.com



Inclusieve en innovatieve samenleving

Brave Ones

Brave Ones verbindt internationale studenten met werkgevers via (bij)banen en speelt daarmee in op het groeiende tekort aan talent. Het platform maakt internationaal talent toegankelijk voor Nederlandse bedrijven en helpt internationale studenten hun positie op de arbeidsmarkt te versterken. Inmiddels werken 100+ studenten via Brave Ones bij tientallen werkgevers. Door de combinatie van een sterk netwerk en intensieve begeleiding ontstaat duurzame impact voor zowel studenten als opdrachtgevers. Met ondersteuning van De Groeiversneller heeft Brave Ones een scale-up expert ingezet om marketing, sales en teamontwikkeling te versterken en zo verdere groei te realiseren.

www.braveones.com



Klimaat en water

SoilMania

SoilMania richt zich op het verbeteren van bodemgezondheid, met name in de groenvoorziening voor overheden, hoveniers en bodemverzorgers. Het bedrijf ontwikkelde onder andere een bodembeluchtingssysteem dat uitgeputte grond weer toegankelijk maakt voor bodemleven en biedt opleidingen via een eigen academy. Met ondersteuning van De Groeiversneller werkt SoilMania aan certificering van deze opleidingen, onder andere voor de Britse markt. Daarmee draagt het bedrijf bij aan duurzaam bodembeheer, klimaatadaptatie en een veerkrachtiger ecosysteem.

www.soilmania.com



Mobiliteit en transport

Chargenet

Het Arnhemse ChargeNet ontwikkelt een platform dat transportondernemers helpt bij het vinden en gebruiken van geschikte laadlocaties voor elektrische vrachtwagens. Het platform biedt inzicht in beschikbaarheid, prijszekerheid en verzorgt ook de administratie en facturatie. Door de laadvraag te spreiden over verschillende locaties maakt ChargeNet het mogelijk om meer elektrische vrachtwagens in te zetten dan op de thuisbasiscapaciteit mogelijk is. Met inzet van een Energie Demonstratie-voucher werkt het bedrijf aan toepassingen voor tijdelijke locaties, zoals bouwplaatsen en evenementen. Zo draagt ChargeNet bij aan een efficiënter en flexibeler mobiliteitssysteem.

www.chargenet.energy

Ondernemers beoordelen De Groeiversneller met een 8,3 gemiddeld, blijkt uit onafhankelijk onderzoek van Bureau Bartels.